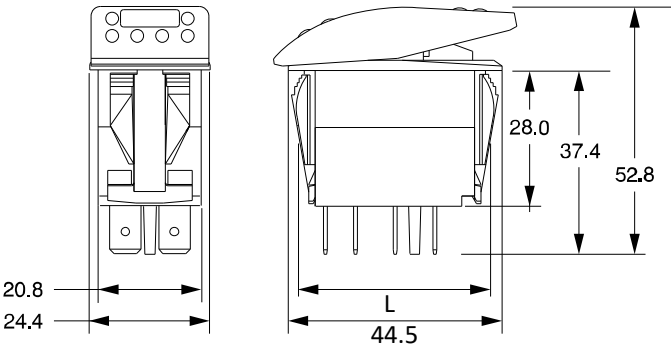


Размеры

Размер монтажного отверстия:
Ширина: 21,4 мм

Длина монтажного отверстия, L мм.	Толщина монтажной панели, мм.	
	Без уплотнителя	С уплотнителем
36,5	1,5	-
37,0	2,5	0,8
37,3	3,2	1,5
37,5	4,4	2,7
38,0	5,7	4,0



Клавиши



A E L X



4 5 6 K G

Клавиша А, Е, L, X - для лазерной гравировки символа и текста.

Клавиши № 4, 5, 6, K, G - чёрный пластик, прозрачное белое матовое стекло*.
(* - на данный тип клавиш мы не наносим маркировку)

Светодиоды SMD или DIP.
Цвет светодиодов:
- белый, зелёный, красный, синий.

Электромеханические показатели

Номинальные параметры	10 amps, 250 VAC 20 amps, 4-14 VDC 15 amps, 15-28 VDC
Диэлектрическая прочность:	1500 вольт RMS
Сопротивление изоляции:	50 МОм
Начальное контактное сопротивление:	макс. 10 МОм. при 4 VDC
Срок службы:	до 100 000 циклов
Контакты внутренние, материал:	Олово, оксид серебра
Клеммы, материал:	Латунь ,оксид серебра
Клеммы, размер	6,3 x 0,78 мм
Срок службы светодиодов:	100 000 часов.
Схема имеет сопротивление для работы светодиодов до 24 VDC	
Степень защиты оболочки для надпанельных элементов:	IP 66
Рабочая температура:	от -40°C до +85°C

Артикул переключателя

pk - A6 B B - X0 0000 - 24

1	2	3	4	5	6	7
префикс	схема	цвет диода	цвет диода	клавиша	заказчик	символ
		верх	низ			

1
ПРЕФИКС
производителя
pk - Pro-Кнопка

3
**ЦВЕТ ВЕРХНЕГО
СВЕТОДИОДА**
B - синий
G - зеленый
R - красный
W - белый

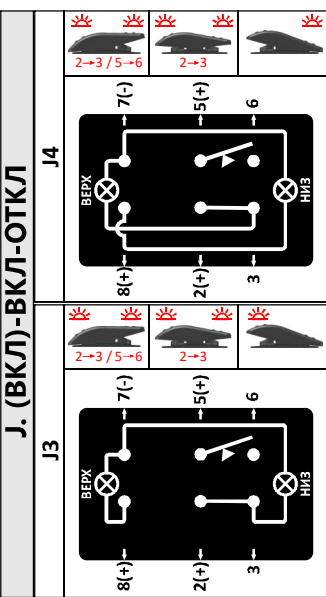
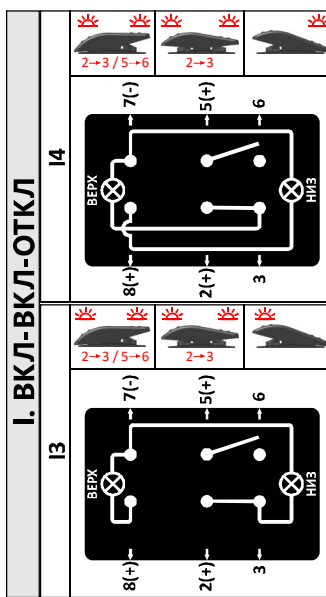
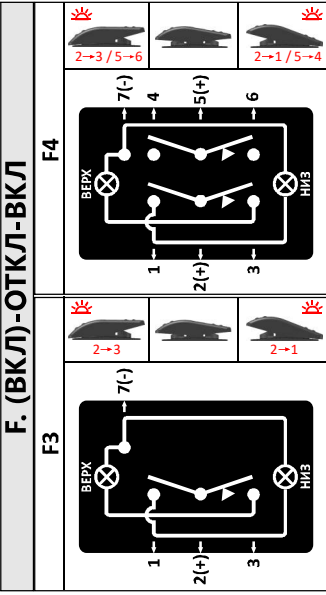
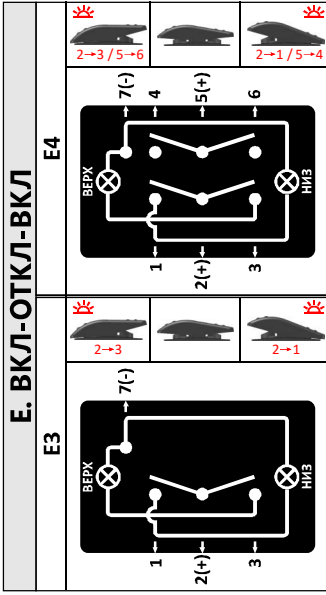
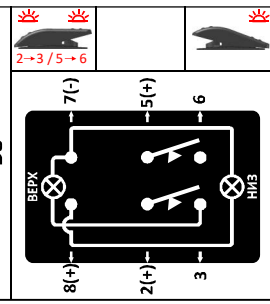
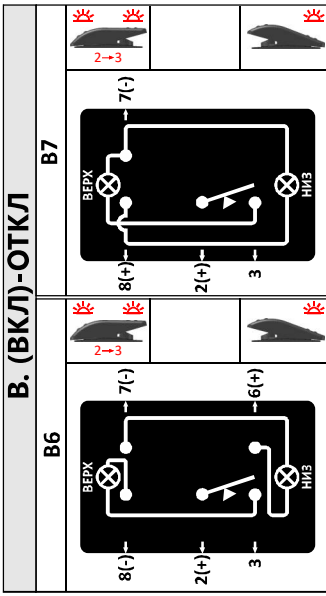
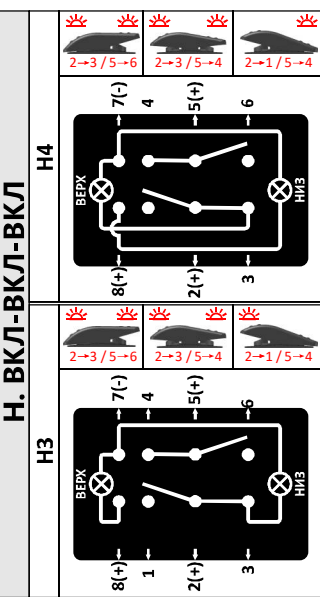
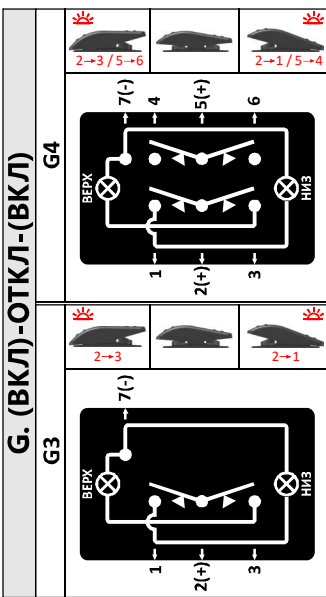
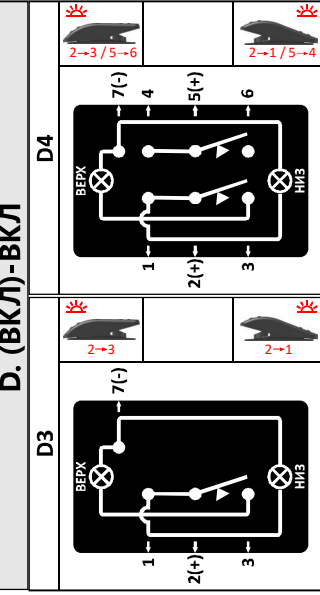
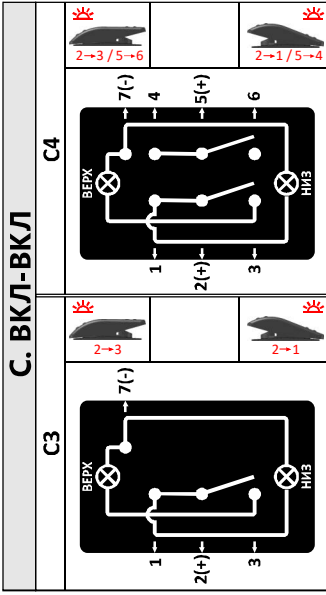
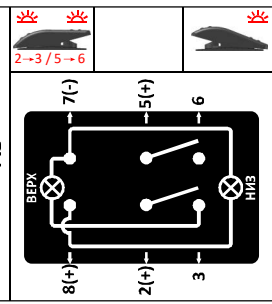
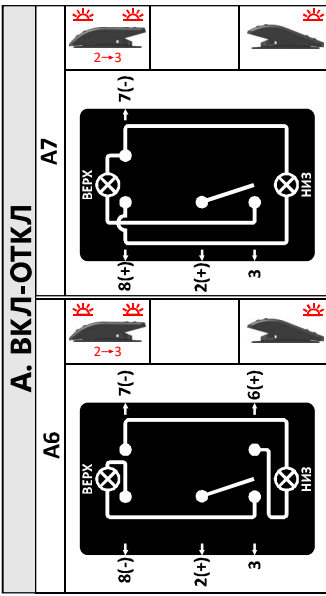
5
ТИП КЛАВИШИ
A0, L0, X0 - для лазерной гравировки;
4, 5, 6, K, G - чёрный пластик и цветная вставка
W - белое прозрачное матовое стекло;
B - синее прозрачное стекло;
G - зелёное прозрачное стекло;
R - красное прозрачное стекло;

2
НОМЕР ЭЛ. СХЕМЫ
ВКЛ-ОТКЛ: **A6, A7, A8**
(ВКЛ) - ОТКЛ: **B5, B7, B8**
ВКЛ-ВКЛ: **C3, C4**
(ВКЛ)-ВКЛ: **D3, D4**
ВКЛ-ОТКЛ-ВКЛ: **E3, E4**
(ВКЛ)-ОТКЛ-ВКЛ: **F3, F4**
(ВКЛ)-ОТКЛ-(ВКЛ): **G3, G4**
ВКЛ-ВЛ-ВКЛ: **H3, H4**
ВКЛ-ВКЛ-ОТКЛ: **I3, I4**
(ВКЛ)-ВКЛ-ОТКЛ: **J3, J4**

4
**ЦВЕТ НИЖНЕГО
СВЕТОДИОДА**
B - синий
G - зеленый
R - красный
W - белый

6
НОМЕР ЗАКАЗЧИКА
Назначает производитель - Про-Кнопка

7
НОМЕР СИМВОЛА
Номер макета маркировки на клавише.
Назначает производитель - Про-Кнопка



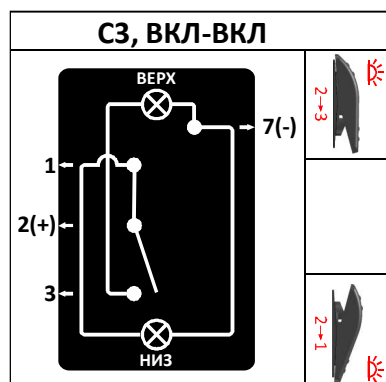
ВКЛ-ОТКЛ

<div><div><div>A6, ВКЛ-ОТКЛ</div><div></div></div></div> <div><div><div><div>Верхнее положение: включен, фиксированное, горит нижний и верхний светодиод. Замкнуты контакты: 2 → 3</div><div>Нижнее положение: отключен, фиксированное, горит нижний светодиод.</div></div></div><div><div>Светодиодов: 2 Контактов: 5 Однополосный</div></div><div><div>Схема: A6</div></div></div>
<div><div><div>A7, ВКЛ-ОТКЛ</div><div></div></div></div> <div><div><div><div>Верхнее положение: включен, фиксированное, горит нижний и верхний светодиод. Замкнуты контакты: 2 → 3</div><div>Нижнее положение: отключен, фиксированное, горит нижний светодиод.</div></div></div><div><div>Светодиодов: 2 Контактов: 4 Однополосный</div></div><div><div>Схема: A7</div></div></div>
<div><div><div>A8, ВКЛ-ОТКЛ</div><div></div></div></div> <div><div><div><div>Верхнее положение: включен, фиксированное, горит нижний и верхний светодиод. Замкнуты контакты: 2 → 3, 5 → 6</div><div>Нижнее положение: отключен, фиксированное, горит нижний светодиод.</div></div></div><div><div>Светодиодов: 2 Контактов: 6 Двухполосный</div></div><div><div>Схема: A8</div></div></div>

(ВКЛ)-ОТКЛ

<div><div>В6, (ВКЛ)-ОТКЛ</div><div></div></div>	<div><div>Верхнее положение: включен, НЕ фиксированное, горит нижний и верхний светодиод. Замкнуты контакты: 2- 3</div><div>Нижнее положение: отключен, фиксированное, горит нижний светодиод.</div></div>	<div>Светодиодов: 2 Контактов: 5 Однополосный</div>	<div>Схема: В6</div>
<div><div>В7, (ВКЛ)-ОТКЛ</div><div></div></div>	<div><div>Верхнее положение: включен, фиксированное, горит нижний и верхний светодиод. Замкнуты контакты: 2 → 3</div><div>Нижнее положение: отключен, НЕ фиксированное, горит нижний светодиод.</div></div>	<div>Светодиодов: 2 Контактов: 4 Однополосный</div>	<div>Схема: В7</div>
<div><div>В8, (ВКЛ)-ОТКЛ</div><div></div></div>	<div><div>Верхнее положение: включен, НЕ фиксированное, горит нижний и верхний светодиод. Замкнуты контакты: 2 → 3, 5 → 6</div><div>Нижнее положение: отключен, фиксированное, горит нижний светодиод.</div></div>	<div>Светодиодов: 2 Контактов: 6 Двухполосный</div>	<div>Схема: В8</div>

ВКЛ-ВКЛ

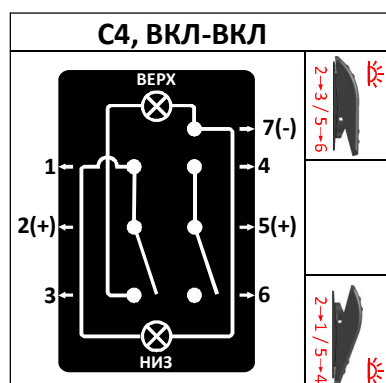


Верхнее положение: включен, фиксированное, горит верхний светодиод.
Замкнуты контакты: **2 → 3**

Нижнее положение: включен, фиксированное, горит нижний светодиод.
Замкнуты контакты: **2 → 1**

Светодиодов: 2
Контактов: 4
Однополосный

Схема:
C3



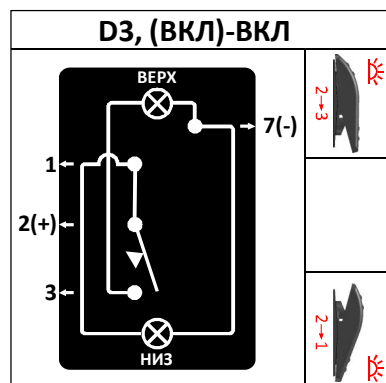
Верхнее положение: включен, фиксированное, горит верхний светодиод.
Замкнуты контакты: **2 → 3, 5 → 6**

Нижнее положение: включен, фиксированное, горит нижний светодиод.
Замкнуты контакты: **2 → 1, 5 → 4**

Светодиодов: 2
Контактов: 7
Двухполосный

Схема:
C4

(ВКЛ)-ВКЛ

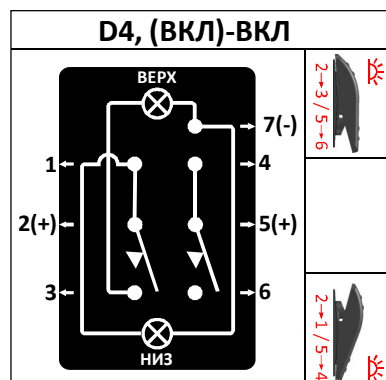


Верхнее положение: включен, НЕ фиксированное, горит верхний светодиод.
Замкнуты контакты: **2 → 3**

Нижнее положение: включен, фиксированное, горит нижний светодиод.
Замкнуты контакты: **2 → 1**

Светодиодов: 2
Контактов: 4
Однополосный

Схема:
D3



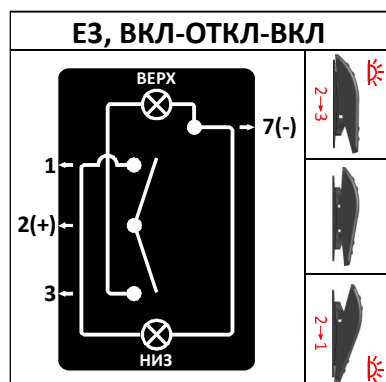
Верхнее положение: включен, НЕ фиксированное, горит верхний светодиод.
Замкнуты контакты: **2 → 3, 5 → 6**

Нижнее положение: включен, фиксированное, горит нижний светодиод.
Замкнуты контакты: **2 → 1, 5 → 4**

Светодиодов: 2
Контактов: 7
Двухполосный

Схема:
D4

ВКЛ-ОТКЛ-ВКЛ



Верхнее положение: включен, фиксированное, горит верхний светодиод.

Замкнуты контакты: **2→3**

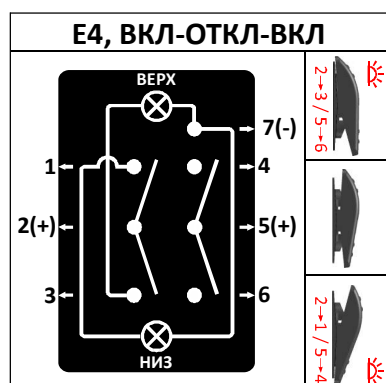
Среднее положение: отключен, фиксированное

Нижнее положение: включен, фиксированное, горит нижний светодиод.

Замкнуты контакты: **2→1**

Светодиодов: 2
Контактов: 4
Однополосный

Схема:
Е3



Верхнее положение: включен, фиксированное, горит верхний светодиод.

Замкнуты контакты: **2→3, 5→6**

Среднее положение: отключен, фиксированное

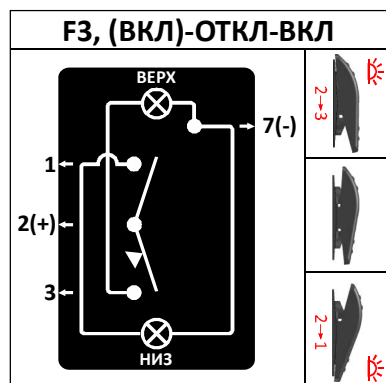
Нижнее положение: включен, фиксированное, горит нижний светодиод.

Замкнуты контакты: **2→1, 5→4**

Светодиодов: 2
Контактов: 7
Двухполосный

Схема:
Е4

(ВКЛ)-ОТКЛ-ВКЛ



Верхнее положение: включен, НЕ фиксированное, горит верхний светодиод.

Замкнуты контакты: **2→3**

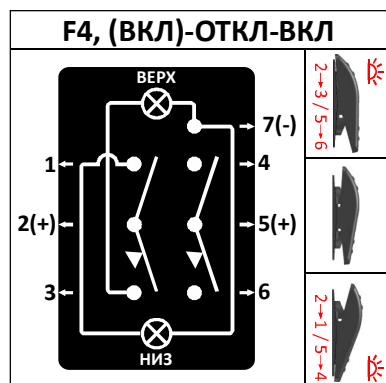
Среднее положение: отключен, фиксированное

Нижнее положение: включен, фиксированное, горит нижний светодиод.

Замкнуты контакты: **2→1**

Светодиодов: 2
Контактов: 4
Однополосный

Схема:
Е3



Верхнее положение: включен, НЕ фиксированное, горит верхний светодиод.

Замкнуты контакты: **2→3, 5→6**

Среднее положение: отключен, фиксированное

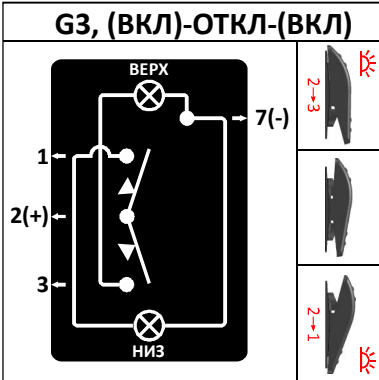
Нижнее положение: включен, фиксированное, горит нижний светодиод.

Замкнуты контакты: **2→1, 5→4**

Светодиодов: 2
Контактов: 6
Двухполосный

Схема:
Е4

(ВКЛ)-ОТКЛ-(ВКЛ)



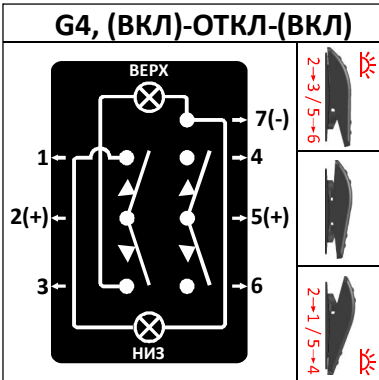
Верхнее положение: включен, НЕ фиксированное, горит верхний светодиод.
Замкнуты контакты: **2 → 3**

Среднее положение: отключен

Нижнее положение: включен, НЕ фиксированное, горит нижний светодиод.
Замкнуты контакты: **2 → 1**

Светодиодов: 2
Контактов: 4
Однополосный

Схема:
G3



Верхнее положение: включен, НЕ фиксированное, горит верхний светодиод.
Замкнуты контакты: **2 → 3, 5 → 6**

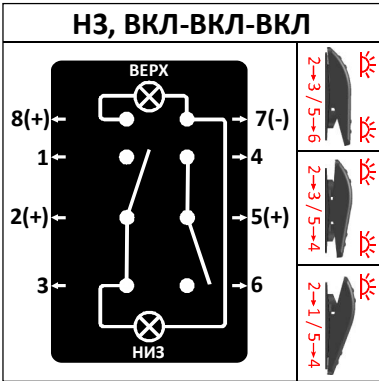
Среднее положение: отключен

Нижнее положение: включен, НЕ фиксированное, горит нижний светодиод.
Замкнуты контакты: **2 → 1, 5 → 4**

Светодиодов: 2
Контактов: 7
Двухполосный

Схема:
G4

ВКЛ-ВКЛ-ВКЛ



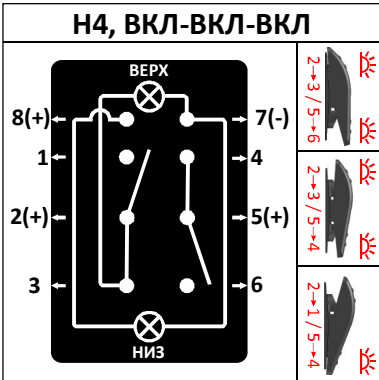
Верхнее положение: включен, фиксированное, горит нижний и верхний светодиод.
Замкнуты контакты: **2 → 3, 5 → 6**

Среднее положение: включен, фиксированное, горит нижний и верхний светодиод.
Замкнуты контакты: **2 → 3, 5 → 4**

Нижнее положение: включен, фиксированное, горит верхний светодиод.
Замкнуты контакты: **2 → 1, 5 → 4**

Светодиодов: 2
Контактов: 8
Двухполосный

Схема:
H3



Верхнее положение: включен, фиксированное, горит нижний и верхний светодиод.
Замкнуты контакты: **2 → 3, 5 → 6**

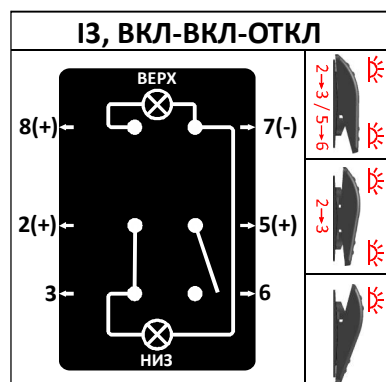
Среднее положение: включен, фиксированное, горит нижний и верхний светодиод.
Замкнуты контакты: **2 → 3, 5 → 4**

Нижнее положение: включен, фиксированное, горит нижний светодиод.
Замкнуты контакты: **2 → 1, 5 → 4**

Светодиодов: 2
Контактов: 8
Двухполосный

Схема:
H4

ВКЛ-ВКЛ-ОТКЛ



Верхнее положение: включен, фиксированное, горит нижний и верхний светодиод.

Замкнуты контакты: **2 → 3, 5 → 6**

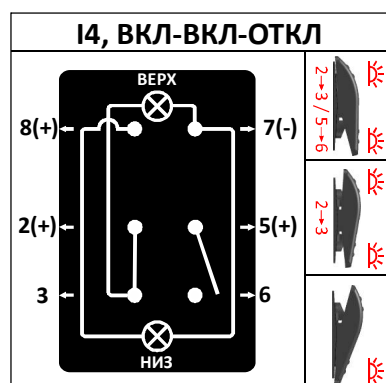
Среднее положение: включен, фиксированное, горит нижний и верхний светодиод.

Замкнуты контакты: **2 → 3**

Нижнее положение: отключен, фиксированное, горит верхний светодиод.

Светодиодов: 2
Контактов: 6
Двухполюсный

Схема:
I3



Верхнее положение: включен, фиксированное, горит нижний и верхний светодиод.

Замкнуты контакты: **2 → 3, 5 → 6**

Среднее положение: включен, фиксированное, горит нижний и верхний светодиод.

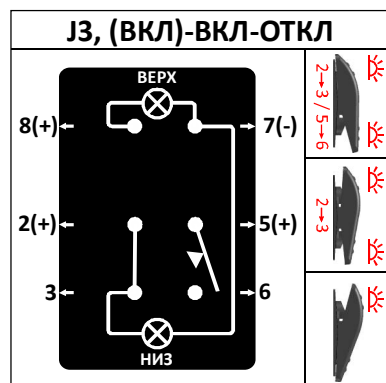
Замкнуты контакты: **2 → 3**

Нижнее положение: отключен, фиксированное, горит нижний светодиод.

Светодиодов: 2
Контактов: 6
Двухполюсный

Схема:
I4

(ВКЛ)-ВКЛ-ОТКЛ



Верхнее положение: включен, НЕ фиксированное, горит нижний и верхний светодиод.

Замкнуты контакты: **2 → 3, 5 → 6**

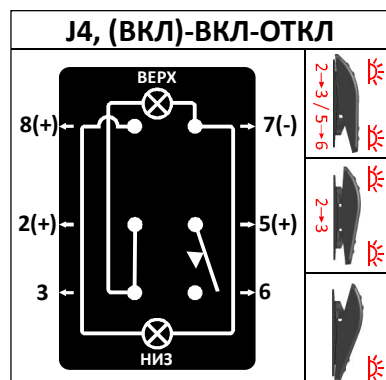
Среднее положение: включен, фиксированное, горит нижний и верхний светодиод.

Замкнуты контакты: **2 → 3**

Нижнее положение: отключен, фиксированное, горит верхний светодиод.

Светодиодов: 2
Контактов: 6
Двухполюсный

Схема:
J3



Верхнее положение: включен, НЕ фиксированное, горит нижний и верхний светодиод.

Замкнуты контакты: **2 → 3, 5 → 6**

Среднее положение: включен, фиксированное, горит нижний и верхний светодиод.

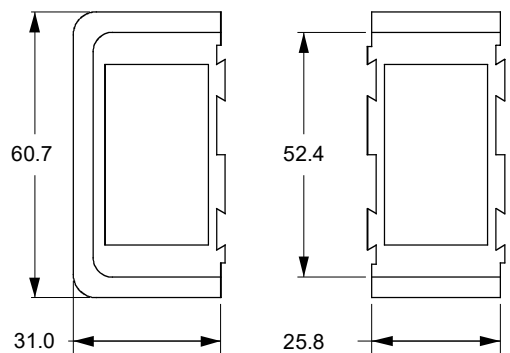
Замкнуты контакты: **2 → 3**

Нижнее положение: отключен, фиксированное, горит нижний светодиод.

Светодиодов: 2
Контактов: 6
Двухполюсный

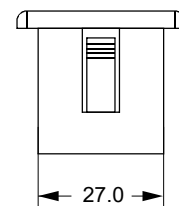
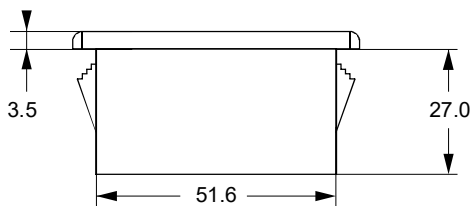
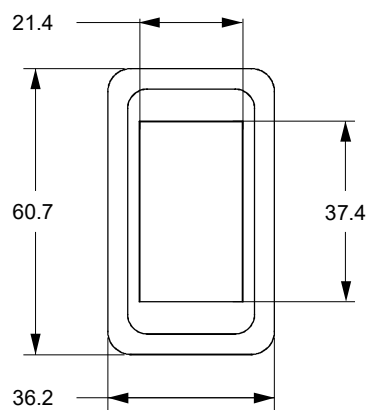
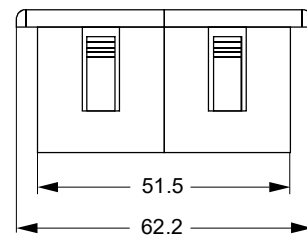
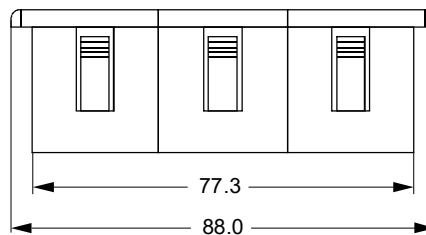
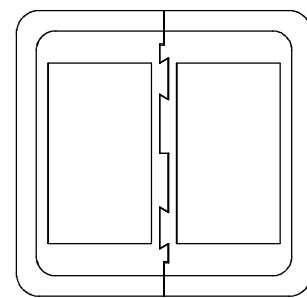
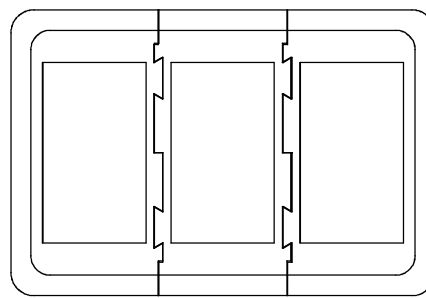
Схема:
J4

Панели пластиковые



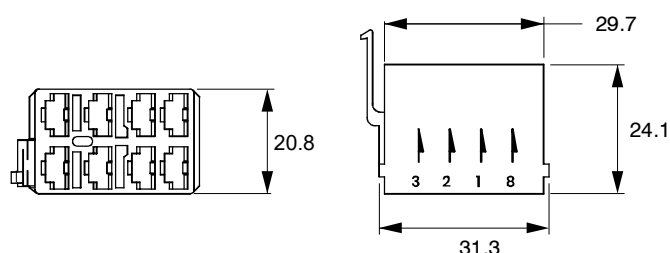
Панель
боковая

Панель
центральная



Панель
целая

Разъём



Разъём универсальный,
для всех переключателей Про-Кнопка.

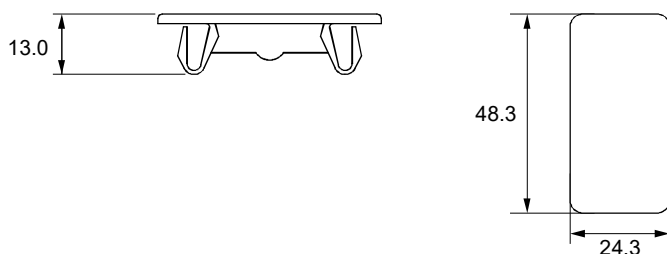
Для клеммы:

- гнездо ножевое с фиксирующим замком;
- ширина 6,3 мм, толщина 8 мм.;
- сечение провода: 1- 2,5 мм²
(клеммы не поставляем)



Клемма должна иметь
фиксирующий хвостик

Заглушка

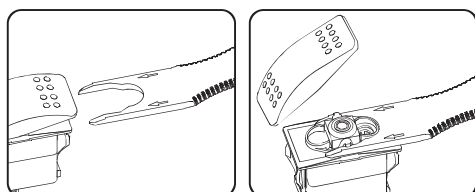


Заглушка отверстия для
резервного переключателя
в панели приборов.

Съёмник клавиши



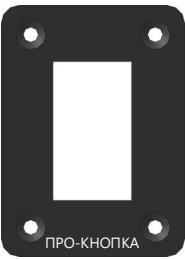
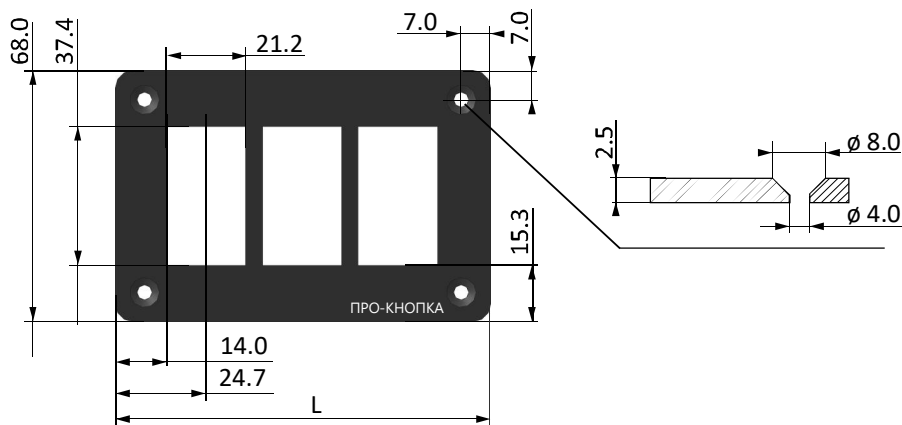
Съёмник предназначен для
демонтажа клавиши с корпуса
переключателя.



Вставьте съёмник под клавишу и
поднимите свободный конец
съёмника вверх.

Панели алюминиевые

Алюминиевые панели применяются для монтажа переключателей. USB-разъемов и вольтметров в панель приборов. Улучшает внешний вид, придает жесткость, скрывает неровности отверстия.



Количество отверстий	Длина панели, L. мм
1	48
2	74
3	98
4	127
5	154
6	180
8	232

